



零代码数字化管理平台

www.bn100.com



目录

CONTENTS



01 | 关于本牛-Workfine产品

02 | 零代码开发-敏捷型数字化实践模式

03 | 产品介绍—零代码数字化管理平台

04 | 应用案例—Workfine的成功实践

Part 01

关于本牛-Workfine产品

了解更多关于本牛及Workfine产品信息

无锡本牛信息技术有限公司

www.bn100.com

公司成立于2017年，江苏省高新技术企业，是国内知名的全场景数字化办公解决方案提供商。致力于用数字化建设推动企业发展，秉持“诚信、协同、创新、极致”的经营理念。公司推出的Workfine零代码数字化管理平台是国内唯一能够通过零代码开发方式处理复杂关系型数字化业务的纯web产品。

公司资质：

- Iso27001信息安全认证
- Iso9001质量体系认证
- 软件审核认证
- 专利认证
- 双软认证
- 国家2级安全等级保护



技术优势

1
产品力

全场景复杂数字化业务



2
部署方式

私有云
+
公有云
+
私有化部署



3
适配性

多操作系统多数据库
纯web应用



4
安全性

三级架构
集团型字段级权限

Workfine全行业合作客户



Part02

零代码开发-敏捷型数字化实践模式

实现数字化转型，零代码开发平台是不可或缺的工具

• 自主开发



需要编程技术

开发时间长

系统维护难

• 购买标准化软件



售价、二次开发价格高

应用场景局限

系统运行要求高

• 零代码开发



技术门槛低

开发效率高

随需而变

对于企业而言，处于激烈的市场竞争环境下，“敏捷”的零代码开发方式是实现提效降本的最佳选择。



效率优势：1 vs 10



零代码开发，只需点选和拖拽就能够开发业务系统，开发效率高出传统开发模式10倍以上



对象优势：面向业务 vs 面向技术



只需要懂业务的人员开发系统，成本低，信息沟通链短，业务需求更明确



方案优势：轻应用管理 vs 大型复杂数字化平台



Workfine的产品方案，能够通过零代码实现大型复杂的数字化业务，包括大型全场景数字平台建设，大数据量处理，大并发操作，集团型组织架构和权限管控等



全员参与
自主搭建



面向业务
按需定制



零码开发
高效便捷

让 人 人 成 为 数 字 化 管 理 专 家

Before

- 业务不明晰，管理不规范
- 业务数据分散不易整合，也不便于管理和统计
- 手工报表数据有效性低，实时性差
- 多系统应用难维护，信息孤岛问题突出
- 个性化需求多，业务流程不统一
- 套件软件不适用，纯代码开发代价高

VS

After

- 明晰业务，规范管理
- 整合分散的业务，形成统一的数字化管理平台
- 提升业务数据的实时性和有效性
- 集成多业务系统，防止信息孤岛的问题
- 满足个性化、碎片化部门级应用需求，快速响应需求变更
- 以较低的投入，产生较高的数字资产价值

厂商分类	厂商代表	定位	部署方式	操作方式	产品架构	模式
表格式为主	勤哲，魔方网表，云表，快表，聚表，冠日，狐表，myexcel	表格服务器	本地化	点选式	C/S为主	无SaaS模式
	 Workfine	能够处理复杂业务的零代码数字化管理平台	公有云私有化	点选式拖拽式	纯B/S	私有化+SaaS双模式
控件式为主	简道云，明道云，轻流，伙伴云，氚云，易搭，clickPaaS	轻量级应用搭建平台	公有云部分私有化	拖拽式	C/S和B/S	SaaS模式



Workfine是目前零代码产品中**唯一**使用表格式+控件式双设计模式的厂商，也是表格式设计模式下**唯一**采用私有化和SaaS双模式的产品，控件式设计产品中**唯一**可以处理复杂业务的平台。

Part03

产品介绍—零代码数字化管理平台

完备的数字化应用与开发平台，专为企业数字化管理而设计

Workfine全景功能地图

Workfine全景功能地图												
应用层	场景应用				行业方案		自用软件		数据集成			
	进销存管理	财务管理	供应链管理	人事管理	制造	建筑	自研软件	成品套件	SQL Server	ORACLE	Postgre SQL	扫码枪
	生产管理	绩效管理	考勤管理	客户管理	能源	文旅	框架产品	财务软件	MySQL	用友 SAP	金蝶	摄像头
	目标管理	干部管理	项目管理	工程管理	金融	物流	ERP系统	MES系统	用友	API	鼎捷软件	OCR
	合同管理	会议管理	档案管理	其他管理	教育	其他	WMS系统	其他软件	泛微	企业微信	钉钉	考勤机
开发层	模板管理		决策管理	流程管理		集成管理	组织用户	角色权限	特色功能			
	点选式设计	模板定义	可视化设计	拖拽式设计	权限管理	常规视图	组织架构	角色设置	移动端			
	Excel公式	数据规范	大屏展示	分叉流程	批量审批	组合视图	用户管理	模板绑定	个性化打印			
	操作数据	表间公式	企业门户	办理提醒	条件管控	外部数据源	批量导入	权限分析	条码标签			
	数据管理器	动态样式	数据联动	转填分发	自动办理	开放API	单点登录	集团型管控	消息提醒			
	自定义按钮	数据字典	驾驶舱	处理方式	指定角色	数据API	域控管理	字段级授权	企业标识			
服务层	服务器			数据库			操作系统		浏览器		应用服务	

模板管理

通过对不同的业务场景进行模板细分，采用点选及拖拽的方式进行模板设计。

- › 支持近400种excel公式
- › 支持多表分离
- › 支持高颜值自定义表单样式
- › 支持提取公式、回写公式
- › 支持丰富的模板设置功能



模板管理—强大的数字化处理能力，应对不同场景的应用需求

典型应用场景-业务数字化

- 财务管理
- 设备管理
- 租赁管理
- 招标管理
- 绩效管理
- 运输管理
- 人事管理
- 合同管理
- 车辆管理
- 行政管理
- 考勤管理
- MES
- 数据查询
- 运输管理
- MRP
- 进销存
- 健康管理
- 招投标管理
- 仓库管理
- 运输管理
- 实验室管理
- 固定资产
- 疫情管理
- 季度报告
- CRM
- ERP
- WMS

The image shows a screenshot of a business management interface with several UI elements highlighted by callouts:

- 自动编号**: A callout pointing to the order number field, which contains "订单编号: CG20190404001".
- 列表**: A callout pointing to a table with columns: 物料编号, 物料名称, 规格, 单价. The table contains three rows of data.
- 下拉**: A callout pointing to a dropdown menu labeled "报销类型" (Expense Type) with options: 差旅, 招待相关, 礼品费用, and ...
- 开关**: A callout pointing to a toggle switch labeled "按年计费" (Annual Billing) and "按月计费" (Monthly Billing). The "按年计费" option is currently selected.

The interface also includes fields for "单据编号" (Document Number), "单据日期" (Document Date), "供应商名称" (Supplier Name), and "业务类型" (Business Type). A table with columns "物品编号" (Item ID), "物品名称" (Item Name), "规格型号" (Specification Model), and "计量" (Measurement) is visible, along with a "合计" (Total) row. At the bottom, there are fields for "制单人" (Prepared by) and "制单时间" (Prepared time).

决策管理

决策管理主要提供企业数据可视化业务需求，设计者通过决策管理设置不同形式的决策模板，形成企业数据决策依据。

- ▶ 支持丰富的动态图表和其它元素
- ▶ 支持自定义决策模板，通过数据的可视化展示 建立驾驶舱、数据分析、业务导航、公告、数据轮播等
- ▶ 支持包括各种动态图表，文本，图片，数据列表，业务导航、工作流程等元素的添加
- ▶ 支持图表间数据联动、数据钻取、大屏展示、数据轮播、数据实时刷新等



典型应用场景-数据可视化

- 公司综合运营驾驶舱
- 市场结构可视化分析
- 企业运营决策平台
- 仪表盘
- 生产排产实时大屏
- 生产车间运行看板
- 管理驾驶舱
- 区域销售统计
- 采购成本降效分析
- 成本统计分析
- 企业决策大屏展示
- 经营能力分析
- 周转数据统计分析
- 销售总监实时看板
- 销售经营分析
- 区域下滑增长分析
- 商品库存分析
- 运送量统计分析
- 门店销售状态分析



流程管理

通过流程审批能够实现企业的办公自动化，当同一项业务需要多个不同岗位的人确认通过后才能生效时，我们可以通过建立流程审批的方式实现。

- › 支持普通流程和条件分叉流程
- › 支持抢先、并列、会签的处理方式
- › 支持普通、转填的流转方式
- › 支持提交、办理、回退、撤销、删除的操作方式
- › 支持流程进度实时预览
- › 支持批量办理

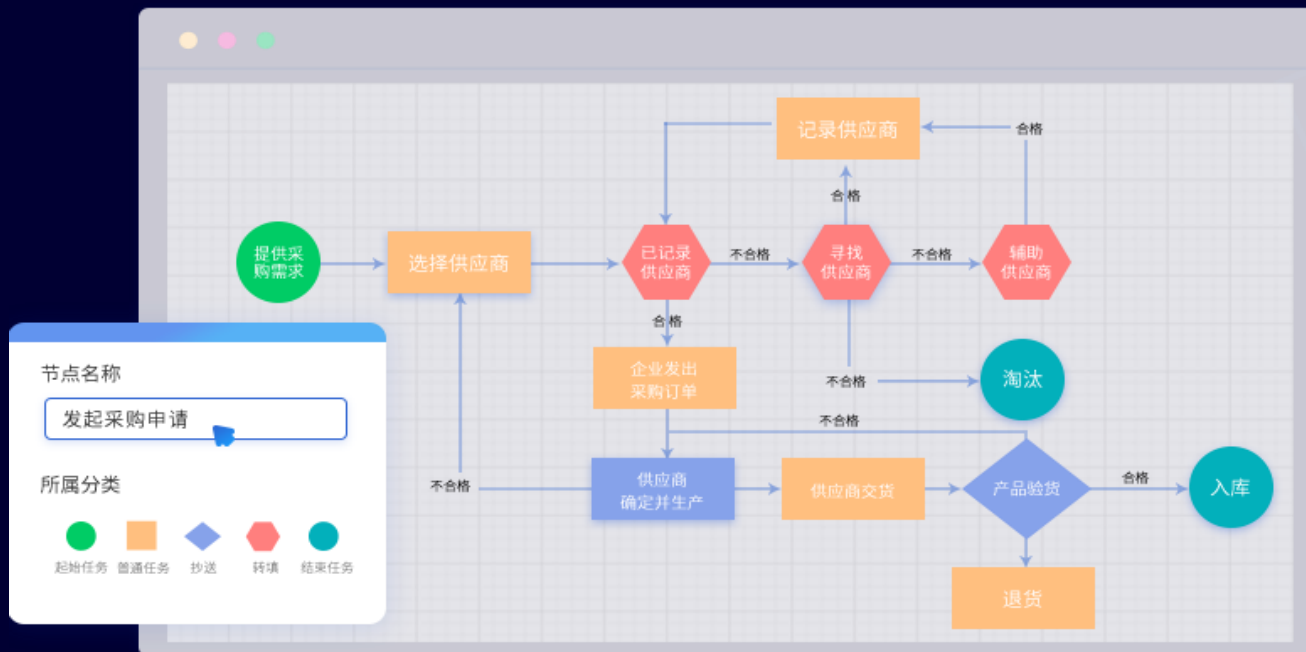


形象拖拽方式，自定义审批流程。

流程管理

典型应用场景—办公自动化

- 报销流程
- 会议申请
- 离职审批
- 车辆申请
- 调动审批
- 加班申请
- 请款申请
- 招待申请
- 请假流程
- 发货申请
- 采购申请
- 招标审批
- 出货申请
- 文档申请
- 付款申请
- OA



集成管理

数据集成功能分为内部数据集成与外部数据集成，内部数据集成通过视图的形式，将来源数据信息重新组合处理。

- 支持通过外部数据源的方式，与外部业务系统建立数据管理，时间数据的连接交互，消除信息孤岛
- 支持外联的数据库包括SQLserver，MySQL，Oracle等



典型应用场景—系统集成化

- 企业业务系统集成
- 微信集成
- 钉钉集成
- SAP集成
- 用友集成
- erp集成
- 财务系统集成
- 致远集成
- MySQL集成
- 金蝶集成
- Oracle集成
- 鼎捷集成
- SQL server集成
- 泛微集成
- postgresql集成
- mes集成

数据预览

用户ID	用户昵称	账号	部门名称	上级部门ID
1	超级管理员	admin	总经办	-1
2	李浩	Hao.L	销售部	-2
3	张贤	Xian.Z	采购部	

出入库

物料编号	名称	数量	出入库系数	规格型号
16017000501	亚牌GC401	2	-1	GC40系列
16017000502	亚牌GC401	40	1	GC40系列
16017000503	亚牌YC303	62	1	YC40系列

组织用户

通过在Workfine中建立企业用户，让相应的人员能够通过账户登陆系统，并且分配给他们相应的权限。不同的人员在登陆系统后，就可以根据权限访问自身的岗位职能下的业务工作。

- 支持组织用户增删改
- 支持用户批量导入
- 支持LDAP、企业微信、钉钉的组织用户数据同步

组织用户

随时建立组织架构、调整部门关系、批量导入信息

用户姓名	登录名称	部门名称	手机号码	邮箱	状态	操作
张雄	zk	无锡柏思科技有限公司			开启	编辑
尹海成	yh-hc	采购部			开启	编辑
罗文松	ls	无锡柏思科技有限公司			开启	编辑
5555555	5555555	技术一部			开启	编辑
张程隆	zcl	无锡柏思科技有限公司			开启	编辑
wubin	wubin	无锡柏思科技有限公司			开启	编辑
yh	yh	无锡柏思科技有限公司			开启	编辑
555	555	信息部			开启	编辑
445	234	销售一	138****8803		开启	编辑
A00623	812623	行政部			开启	编辑
A00523	812723	行政部			开启	编辑
A00423	812623	行政部			开启	编辑
A00323	812523	行政部			开启	编辑
A00223	812423	行政部			开启	编辑
A00123	812323	行政部			开启	编辑

角色权限

不同的角色代表着不同的职责权限，通过给员工设置不同的角色，从而使不同的员工有了不同的权限。

- 支持集团型字段级权限能力
- 支持批量化权限配置



更多特色功能

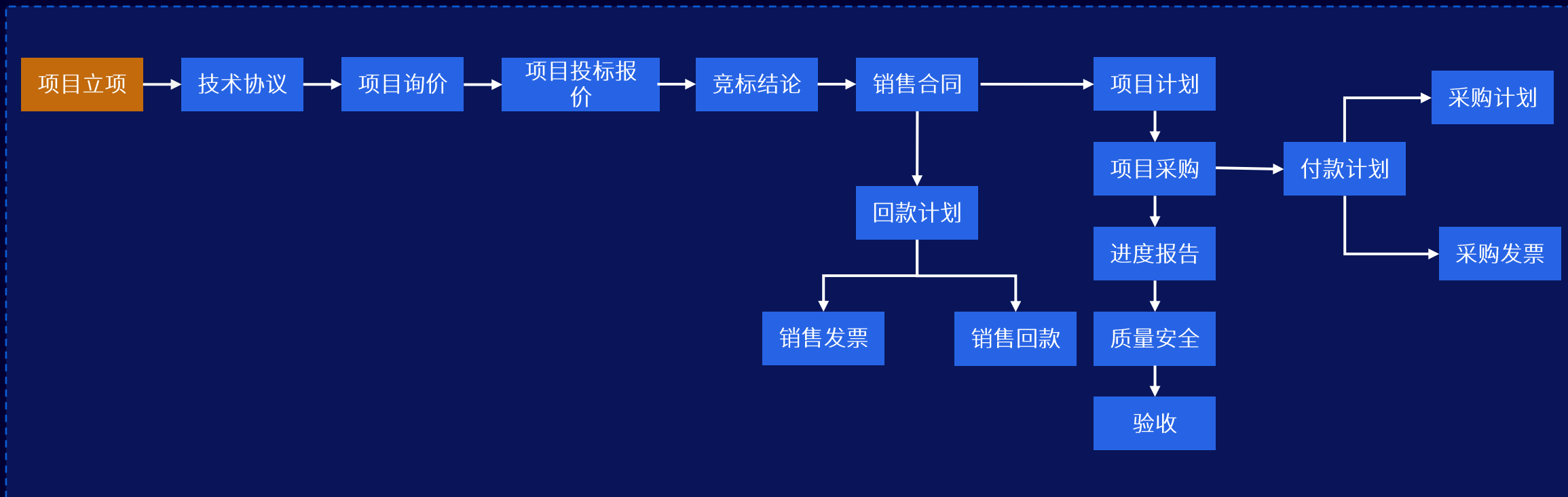
集团级组织架构	大容量报表高速传输	多账套（应用）	打印	数据自动提取	超链接
导出Excel，上载Excel	定义视图，修改表名、字段名	命令，查询，表间公式	邮件通知	关联填报	支持交叉表
公告及报表公告	表间公式	工作流	附件	组织、角色、人员管理	上级查看下级工作完成情况
数据验证	数据备份与恢复 自动备份任务	锁定解锁模板	数据库自动升级 客户端自动升级	快捷新增	动态样式
预警	数据导入导出	外部数据源	消息	支持条形码/二维码	回写附件与图片
字段排序	执行时机自定义	多人协同填报	回写表间公式	Excel文件存为模板	导航图
决策驾驶舱	模糊查询	定义单一数据项 定义重复数据项	排除重复	自动筛选	待办事项
分级预览	本表唯一	按行列匹配	系统日志	填充方式	公式绑定流程
设计者分配权限策略	条件删除数据	自定义数据类型	批量导入用户	自动编号、列表、 浮选框、开关数据规范	操作权限细分到个人
隐藏字段	存储过程	字段别名、数据表别名	我的工作台	命令事件	权限复制
数据字典	操作约束	常规、组合视图	数据联动	兼职用户	条件格式

Part04

应用案例—Workfine的成功实践

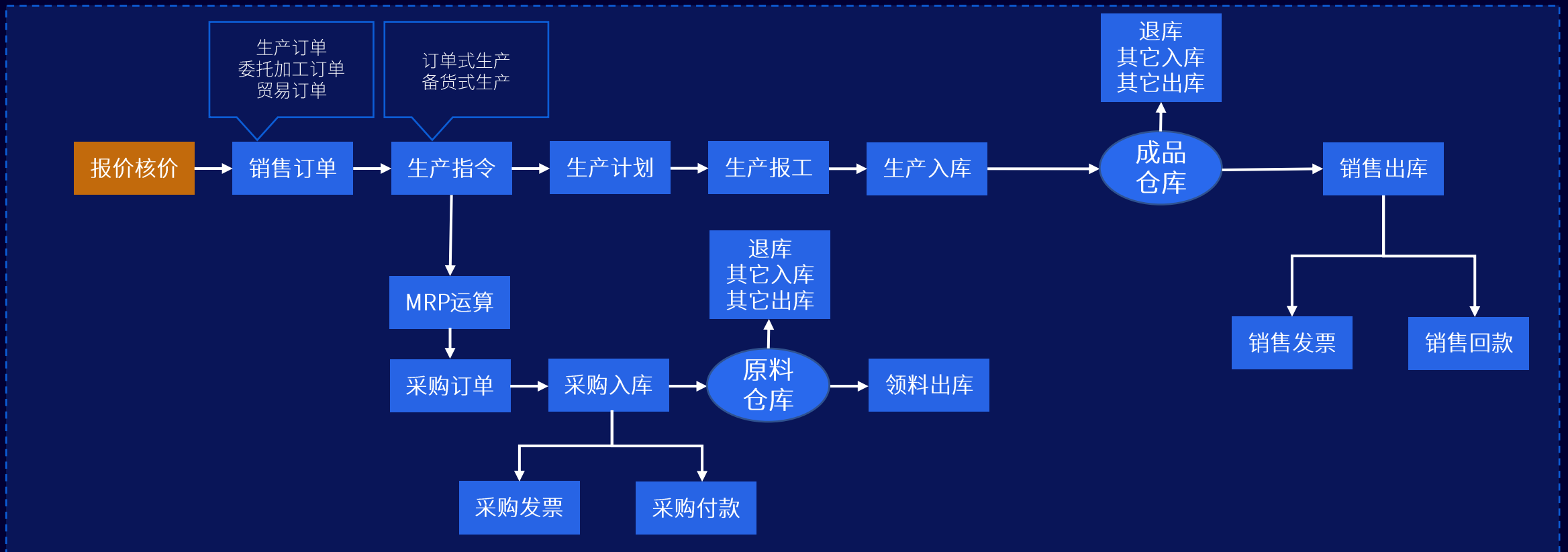
丰富的行业解决方案，满足企业90%以上数字化场景需求

项目生命周期管理解决方案



通过Workfine建立以项目业务为主线的业务数字化平台，以业务流转为主线，建立与项目相关的立项，技术，资料，计划，采购，生产，人员，调试，验收等各个环节的数字化模块，最终形成一个完整的项目管理数字化平台。

非标生产型企业订单式管理解决方案



针对非标行业的特殊性，提出了非标行业信息化解决方案，在处理bom需要根据订单实时生成，物料管理需要根据订单及时更新等问题，采用了由简入繁的手段，帮助用户在应用过程中尽量贴合自身的企业业务场景。

建筑行业全数字化平台

通过Workfine建立建筑企业工作全场景的业务解决方案，建立满足企业从绩效，人力，综合，项目，收发文，招采，材料，商务，财务，工程，安全，日常维护等各方面的业务数字化管理平台，实现企业统一的全业务场景数字化管理方案。

- › 实现建筑企业人、事、财、物全面动态数据管理
- › 针对性解决企业管理中的难点、痛点，减少重复性工作
- › 为管理者提供动态准确的经营数据
- › 为企业实现数字化管理提供很好的保障

建筑行业全数字化平台

目标绩效

会议管理

人力资源

行政管理

综合文件

项目立项

收文发文

供方管理

招采管理

合同管理

材料管理

商务管理

收款付款

财务管理

工程管理

安全管理

日常维护

基础设置

网商运营管理解决方案

人事管理

经营目标

销售日报

行业数据

核心事务

企划数据

绩效管理

客服管理

预算管理

产品管理

月度奖金

库存管理

广告推广

会议管理

资料管理

产品销量

培训管理

流程管理

来料管理

项目管理

基本参数

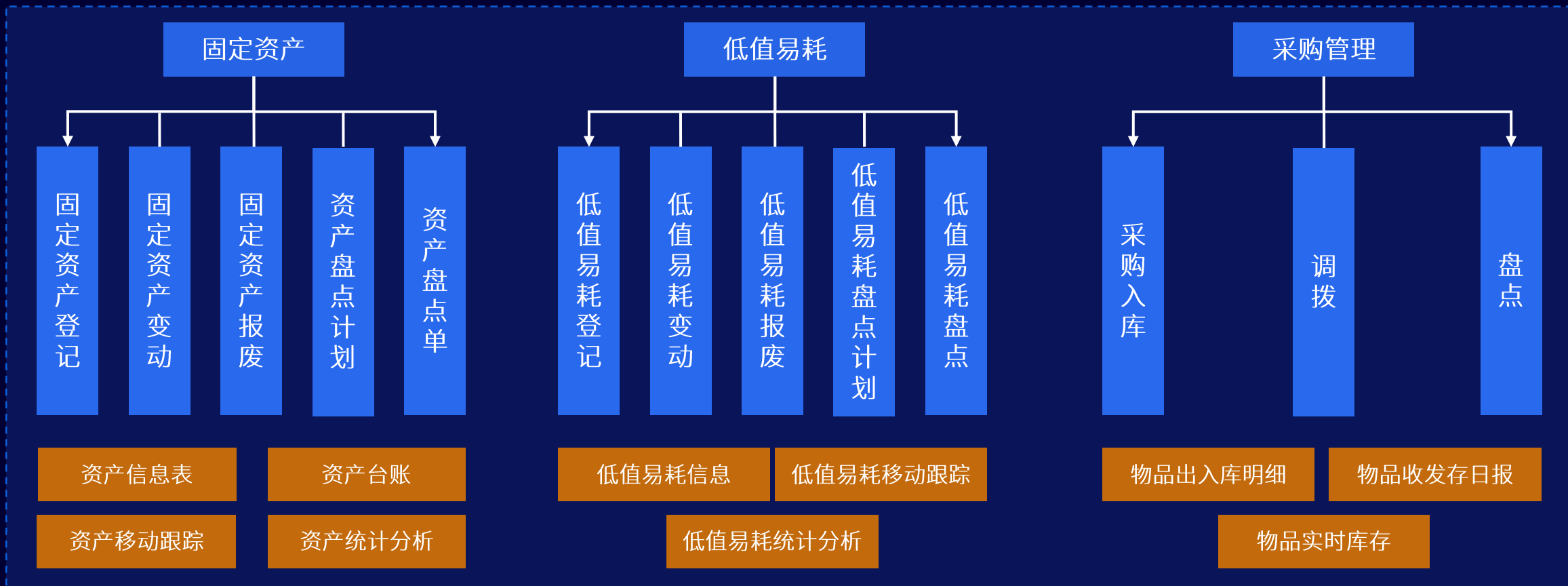
生产计划

价格管理

自营数据

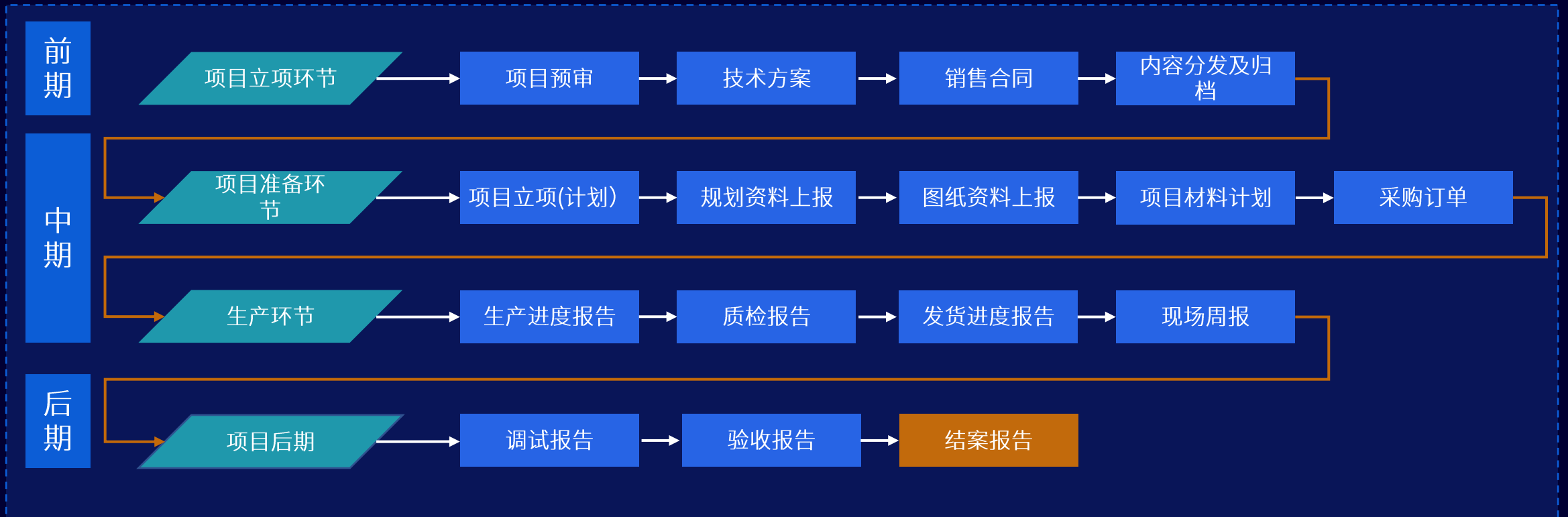
通过Workfine建立网商企业全场景的业务解决方案，建立满足企业从人事，绩效，目标，计划，行业数据，经营数据，广告推广，销售日报，价格管理等各方面的业务数字化管理平台，实现企业统一的全业务场景数字化管理方案。

固定资产管理解决方案



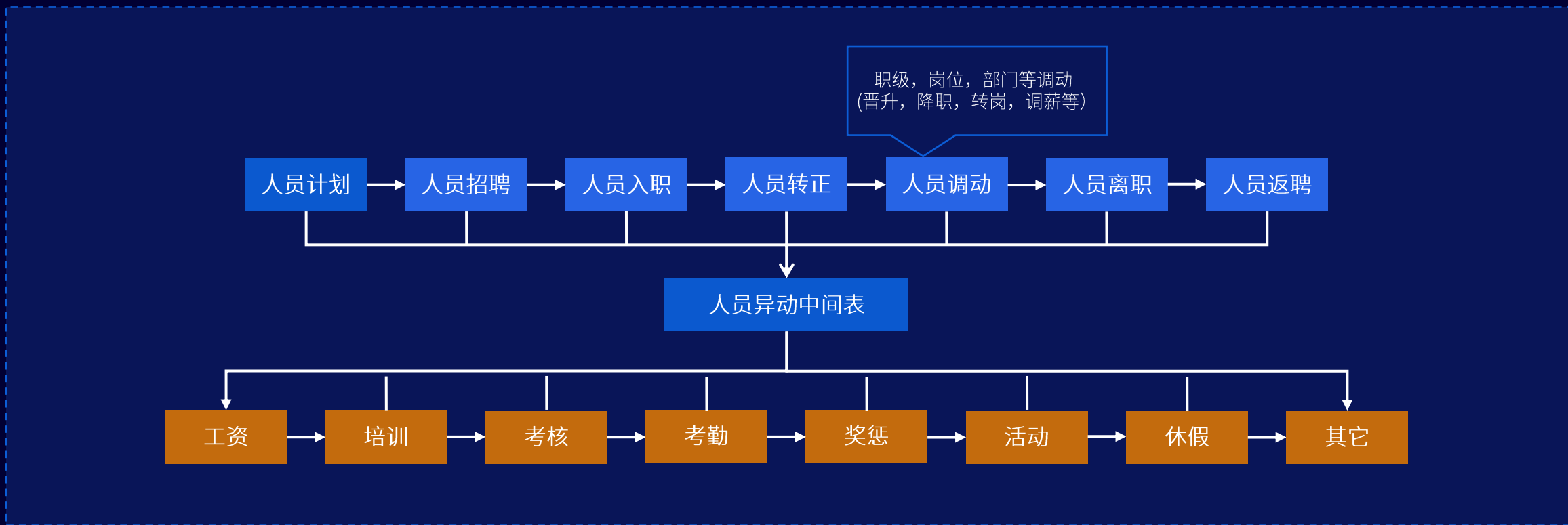
通过Workfine建立固定资产业务数字化平台，以固定资产、低值耗材为主线，将物品全周期环节串联起来，最终形成一个完整的项目管理数字化平台。

项目进度全生命管理解决方案



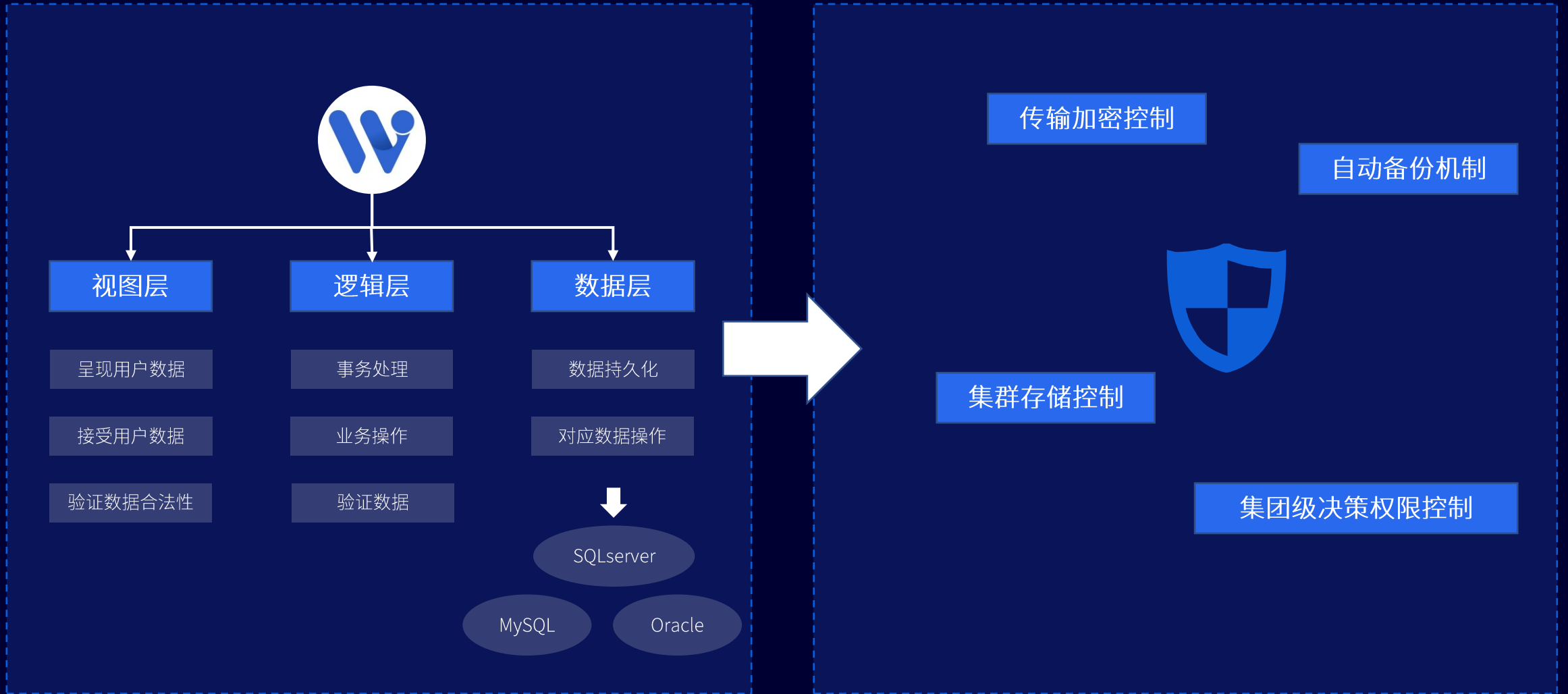
通过Workfine建立项目进度全生命周期业务数字化平台，以项目为主线的业务流转，建立与项目相关的技术，计划，采购，执行，人员，现场，验收等各个环节的数字化模块，最终形成一个完整的项目管理数字化平台。

人力资源管理解决方案



针对行业痛点，提出了面向人力资源的解决方案，主要实现企业在管理人员异动、考勤、薪酬等三大板块下通用需求和个性化需求,以达到企业业务场景下的人力资源管理目的。

安全保障—采用三级架构模式，支持数据安全控制，保证信息安全

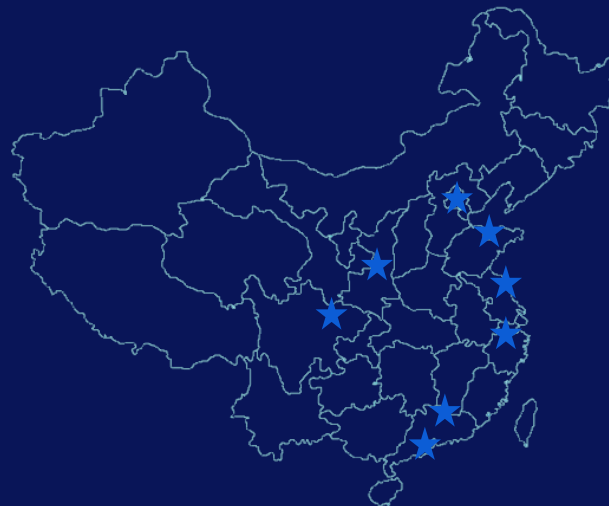


线上服务

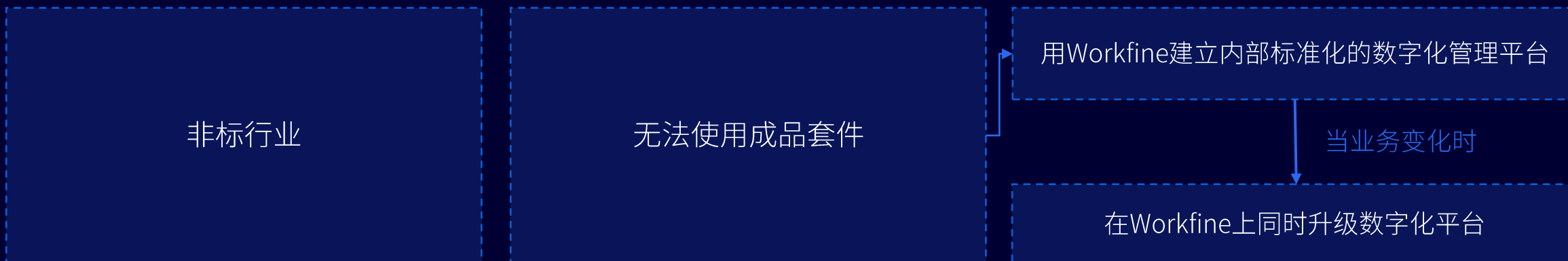
- › 入门学习：文档教程、视频教程
- › 官方培训：课程报名、课程学习、结业认证
- › 官方论坛：<https://forum.bn100.com/>
- › 官方邮箱：business@bn100.com
- › 咨询热线：0510-83220399
- › 行业交流QQ群：772383629

线下服务

Workfine服务网络现已遍及全国，各大、中城市和地区均能享受及时、专业、规范、易得的本土化服务。当前技术服务网点有：北京、济南、深圳、西安、成都、杭州和广州，可快速响应并服务所辖区域。



典型使用形式：非标行业的内部标准化管理



用Workfine在非标行业中开发的业务系统



典型使用形式：以个性化定制为主的部门级，碎片化应用

业务变化快，重复性工作比较多

Workfine可以快速实现数字化系统的建设，同时避免重复工作的生产

用Workfine搭建的部门级，碎片化应用

部门级

集团的下发上报业务

各部门的统计业务

各部门的临时汇总统计业务

各部门的日常汇总统计工作

碎片化

临时性活动统计

临时性统计汇总

业务调整统计

业务扩张统计

典型使用形式：集团型的填报工具和系统链接平台

用Workfine建立统一的非核心业务的数字化管理平台

企业已有核心业务系统（一套或者多套）

补充功能不足

移动办公

流程审批

数据统计

可视化分析

快速开发核心数字化应用

疫情统计

费用报销

会议管理

订餐管理

请假管理

考核管理

提成计算

生产报工

工作意见

企业收发文

物资申领

核心应用集成

单点登录

SAP集成

泛微集成

鼎捷集成

用友集成

金蝶集成

Oracle集成

PG集成

MYSQL集成

SQLServer集成

其它业务系统集成

典型使用形式：统一的业务数字化平台

通过Workfine建立企业内部统一的数字化管理平台

企业信息化基础比较薄弱，业务需求比较零散，数字化意愿比较强

网商运营平台

贸易管理平台

旅游管理平台

制造业数字化平台

建筑行业数字化平台

重金属冶炼数字化平台

房地产管理平台

项目管理平台

水务管理平台

中国电建-贵阳勘探设计院：一人完成整个数字化平台建设

简介

大型综合性勘测设计研究单位

中国电力建设集团有限公司（世界500强企业）全资子公司

背景

内部管理多样化，个性化，数字化需求迫切

解决方案

用Workfine搭建企业业务数字化管理平台，提升企业的精益化生产、数字化建造、现代化管理和智能化决策能力



大庆油田-井下分公司：2年时间自主将28套信息系统整合成一套数字化平台

简介

大庆油田：中国最大的油田
石油工业部直属大型国营工业企业

背景

信息孤岛问题严重,内部繁多的数字化需求亟需统一管理,软件国产化, 响应国家安全等级保护要求

解决方案

用Workfine搭建整体的数字化管理平台解决信息孤岛的问题, 同时快速响应各种数字化需求



金风科技：建立数字化运维体系，示范带动风电行业转型升级

简介

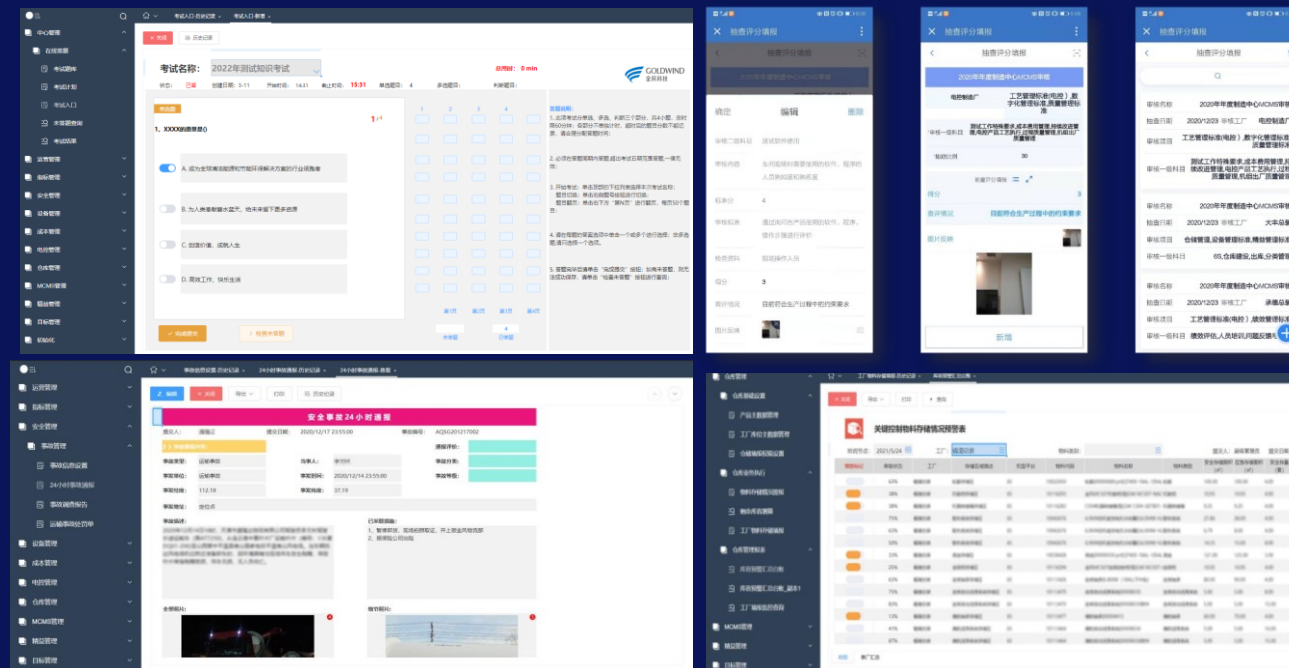
全球清洁能源和节能环保领域领跑企业
全球最具创新能力企业50强、《财富》中国500强
入选“中国数字化转型新范式TOP50”

背景

数据量庞杂，数据口径没能有效的规整和统一

解决方案

用Workfine搭建制造中心业务数字化平台，实现百余项基础数据的实时采集和动态更新，从源头打通数据资源，实现集成展示和实时监控



江西铜业-贵溪冶炼厂：4个月搭建成果超过三年的数字化探索

简介

江西铜业：金属冶炼龙头企业，世界五百强

背景

内部管理标准化，管理元素多元化，协同工作效率低

解决方案

用Workfine搭建一整套业务数字化管理平台，满足车间安，环，人，财，物等全场景的数字化管理

Workfine很擅长处理复杂的、多元素管理的数字化场景应用



多源数据整合，管理模型具化，快速反应快速推进，精细化管理落地

中国中旅酒店集团：数字化战略转型成效显著，疫情之下也能“逆势”增长

简介

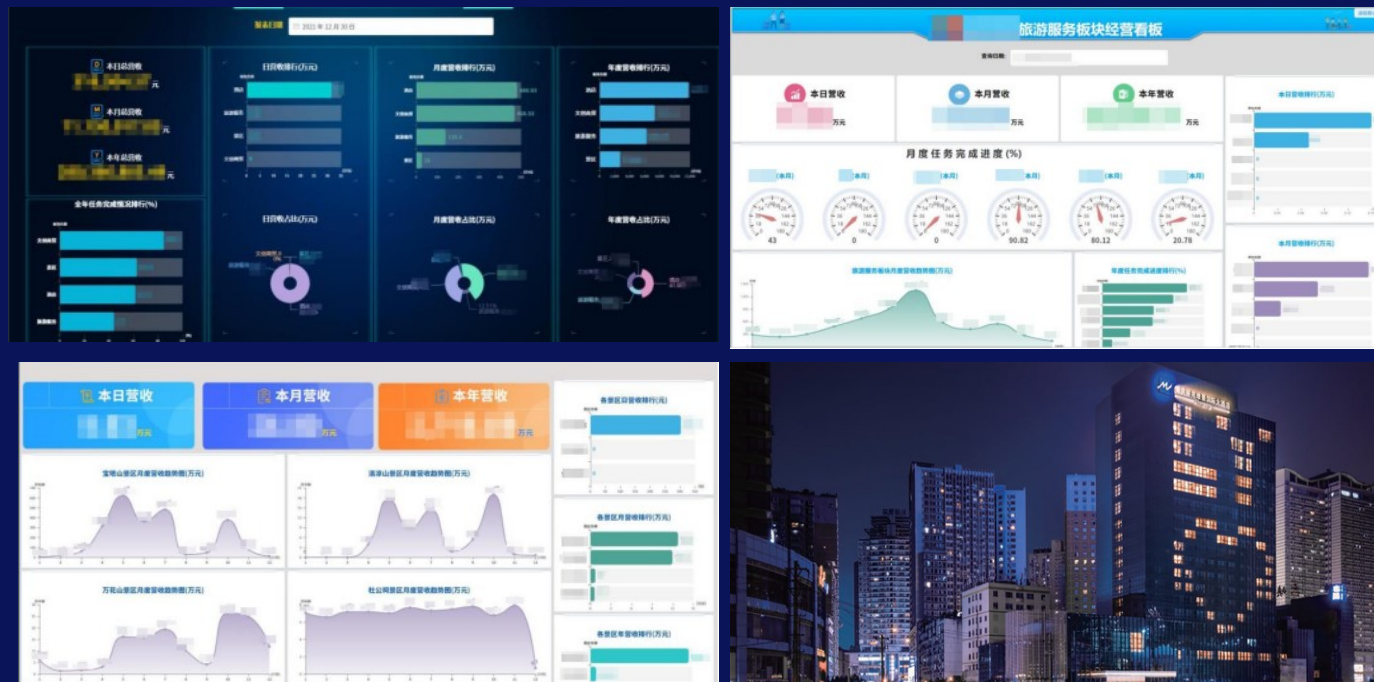
中国旅游集团的全资子公司

背景

管理数据相对比较分散，报表工作需专人管理工作效率低，动态数据不能及时展示

解决方案

用Workfine搭建酒店统计报表信息管理系统，明晰业务流程，提高集约化运营效率。



国网宜宾:数字化不到一年, 全流程数据统一管控, 轻松破局农配网设计难点

简介

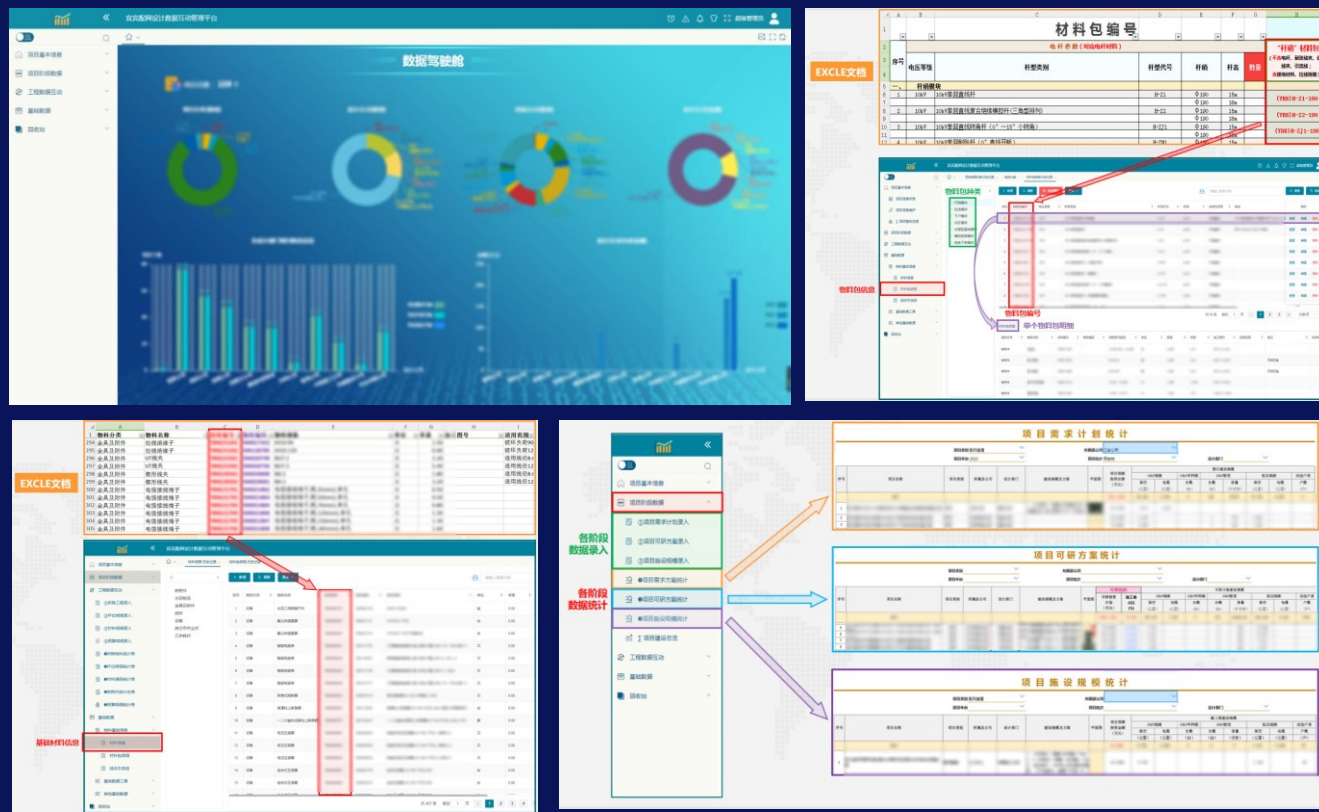
国网四川省电力公司下属的 II 型地市供电企业

背景

项目管理困难, 人员管理困难, 标准物料运用把控困难, 数据统计汇总困难

解决方案

用Workfine搭建了全面的项目信息管控平台, 所有项目均已全部实现全数据“线上”运行管理。



智源商贸:20个加油站数据追溯管控, 数字化助推企业转型升级

简介

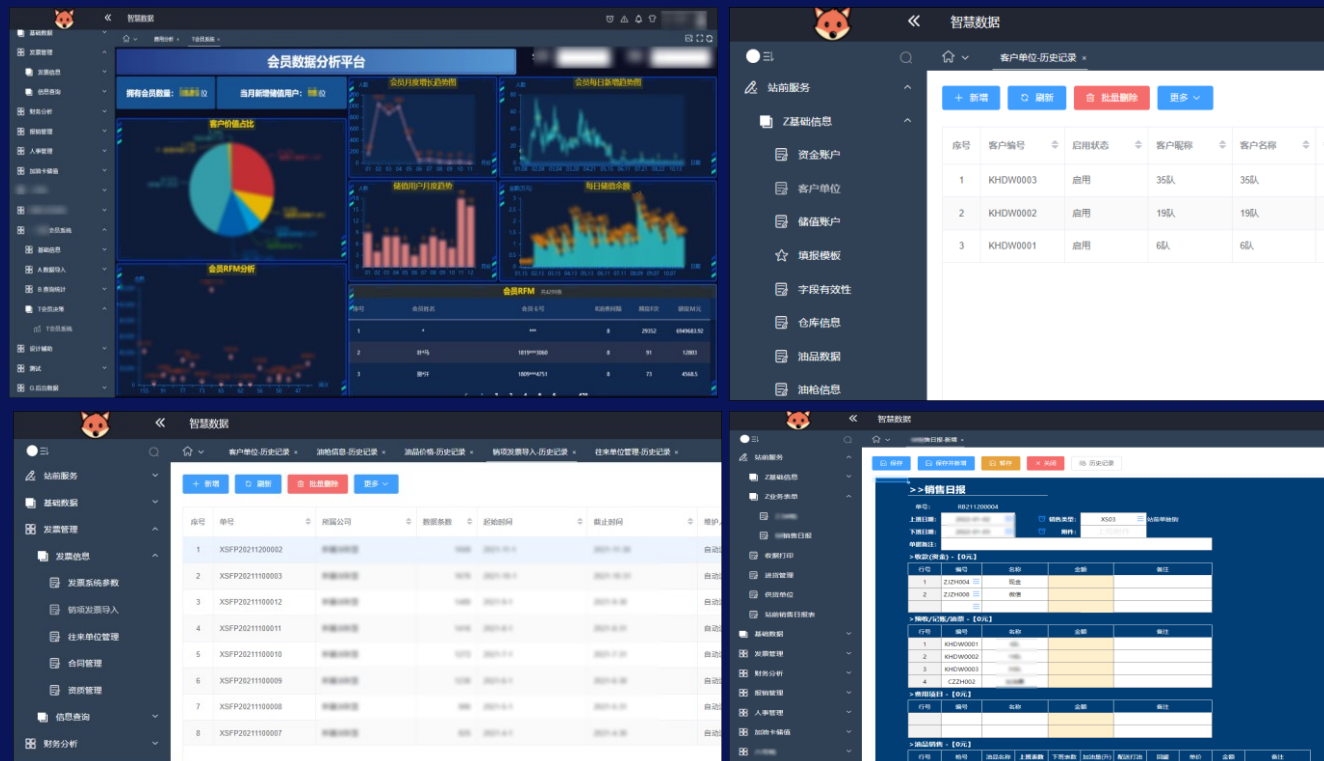
南北疆成品油行业领军企业

背景

客户对账业务繁琐出错, 油站间数据孤立, 数据难于形成对比查看, 日报上报效率低, 出纳账务难于监控到位, 手工制作报表重复工作效率低下

解决方案

用Workfine搭建智慧数据系统, 可随时追溯管控数据, 企业内部办公更高效协同。



常州风光车辆饰件:组建风光ERP小组, 全员参与, 长期主义

简介

传统乡镇生产企业
产品在国内市场高占有率

背景

高度定制的生产需求, 没有集权式信息系统作支持,
信息标准不一致, 无法计算出产品准确的制造成本

解决方案

以“满足非标订单快速生产”为需求核心, 构建
企业全面数据流程管理的一体化平台



派工小票

派工单号: [二维码]
作业组: 组装车间
订单号: XD202106001
工序: 订单包装
料号: 1.011.0014 生产排单: 独单生产
品名: PULSAR180头盔总成
规格: FG-BAJA180-001

配置描述:
数量: 1000 单位: pcs
配置编号: 交期: 2021/6/4

工艺路线: 1盒/盒-4盒/箱

料号	品名	规格	单位	总量
4.010.000	内盒	36*26*37	1.00	1000.00
4.020.000	外箱	55*38*78	0.25	250.00

订单:
派工日期: 2021/6/4
工序追溯码: BM130DZ20210600001订单包装
产品追溯码: DZ20210600001

打印 4张纸

目标打印机: XP-80C
网页: 全部
份数: 1
纸张尺寸: 80(72.1) x 297 mm
每个工作表的页数: 1
缩放: 适合纸张大小



成品管理 报工管理 注册管理 模具管理

成品管理
入库通知(成品) 成品入单 查订单单位 未入查(...

报工管理
报工单

注册管理
注册报工 日报统计 注册报工 个人日报

模具管理
模具移单 模具档案

流水号: M2022020003
扫码时间: 2022-2-10 18:47:57
生产日期: 2022/2/10
班次: 甲 班组: 白班
员工: 魏俊管理 原称:
机台号: 1 剩余模数: --90
流水号: X20210900514
产品名称: CB110精打漂子(白)
装箱明细:
扫码人: 魏俊管理 修边: 否
周期: 作业: 有效

通知单位: 组装车间
通知时间: 2022-2-26 10:27:50
通知人: 魏俊管理 No: ST202202915
通知数量: 26 扫码数量: 26
报单人: 魏俊2 扫码状态: 扫码完成
报单时间: 2022-2-26 10:31:13
作业: 有效

数量	产品数	仓位
1	100	09A05
10	250	09A05

无锡运通涂装设备:提效降本, 明晰规范, 让轻松项目管理更轻松

简介

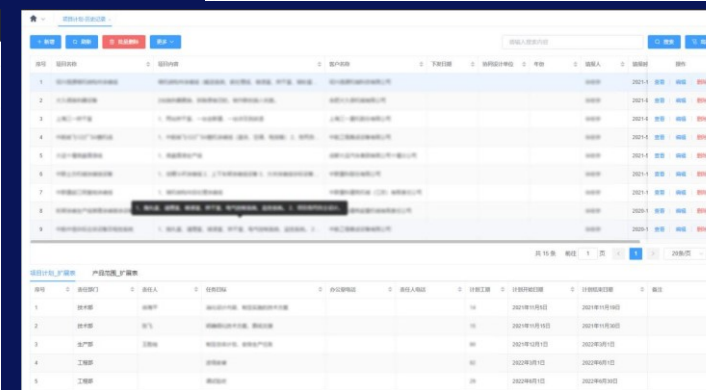
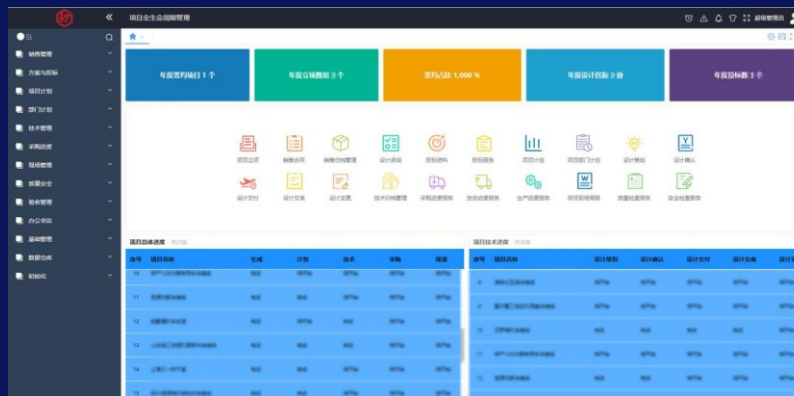
从事工程项目管理、工程施工和大件设备
吊装总承包的专业化公司

背景

公司业务流程不清晰, 各个业务缺乏监督, 业
务与业务之间连接不紧密

解决方案

用Workfine搭建项目全生命周期管理系统,
各业务环节资料统一管理, 资料可追溯



江苏恒和石化工程：一个系统顶一个部门，人人都可以成为数字化管理师

简介

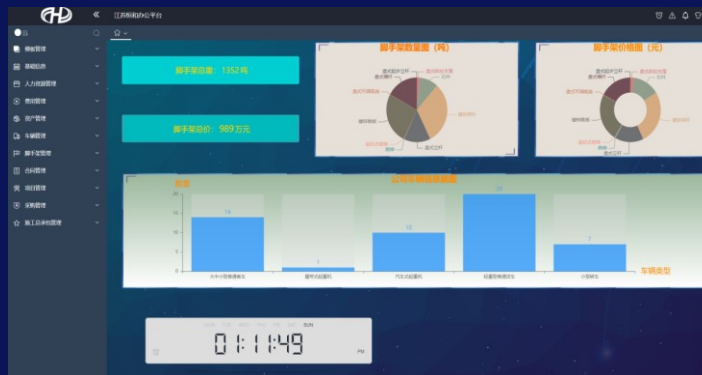
从事工程项目管理、工程施工、车辆租赁和生产装置维保的专业化公司

背景

数据问题标准不统一，数据分散在不同的系统中，人事、财务流程需要较多人员参与，审批速度慢

解决方案

用Workfine搭建一体化办公平台，助力公司的数字化转型，通过数据可视化，为领导层决策提供支持



应付款查询表 (Accounts Payable Query Table) interface. It includes search filters for start/end time, supplier, project type, and due date. The table lists various accounts payable items with columns for item name, amount, status, and payment date.

员工考勤休假管理 (Employee Attendance and Leave Management) interface. It shows a table for managing employee attendance and leave records, with columns for employee name, department, and leave type.



THANK YOU

